

## PLAI CONSOLE\_top cristallo / *PLAI CONSOLE\_glass top*

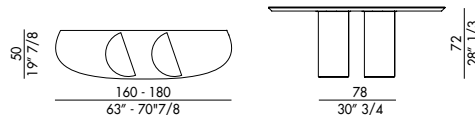
Design Ollen Pal



La Consolle Plai con top in cristallo è la consolle di design perfetta per accogliervi al vostro rientro a casa. Il design pulito ed essenziale è stato realizzato dal designer Ollen Pal, la consolle moderna vede la base in metallo verniciato con il piedino in cromato nero a sostenere l'importante piano sagomato in cristallo. Il sottopiano invece è laccato con uno spessore di 35 mm in tinta con la base, accoppiato con vetro temperato spessore 6 mm (con base antracite sottopiano nero). Le linee geometriche minimaliste rendono questo complemento d'arredo di design originale ed interessante, la soluzione ideale per decorare pareti, disimpegni o angoli del salotto. Il piano sagomato è disponibile in varie misure e, oltre al cristallo, anche in ceramica o marmo.

*The Plai Console with a crystal top is the perfect designer console to welcome you home. The clean and essential design was created by designer Ollen Pal, featuring a modern console with a painted metal base and a black chrome foot supporting the important shaped glass top. The sub-base, on the other hand, is lacquered with a 35mm thickness in the same color as the base, combined with 6mm tempered glass (with an anthracite base and black sub-base). The minimalist geometric lines make this original and interesting designer furnishing accessory the ideal solution for decorating walls, hallways, or corners of the living room. The shaped top is available in various sizes and, in addition to crystal, also in ceramic or marble.*

## Informazioni tecniche / Technical informations



### Consolle con base in metallo verniciato e piedino cromato nero.

Nero V01                  Titanio V04  
Antracite V03              Bronzo V05

### Fissaggio a muro consigliato.

### Console table with painted metal base and black chromed feet.

Black V01                  Titanium V04  
Anthracite V03              Bronze V05

### Wall fixing recommended.

### Piano in cristallo.

Sottopiano laccato spessore 35 mm in tinta con la base, accoppiato con vetro temperato spessore 6 mm (con base antracite sottopiano nero).

Cristallo temperato verniciato nero lucido CR1  
Cristallo temperato martellato nero lucido R11  
Cristallo temperato martellato bronzo lucido R15

### Glass top.

35 mm thick lower plate lacquered as the base, coupled with a tempered glass 6 mm thick (with anthracite base lower plate is black lacquered).

Tempered glossy black painted glass CR1  
Tempered glossy black hammered glass R11  
Tempered glossy bronze hammered glass R15

# FINITURE/FINISHES

Attenzione: il prodotto finito può presentare delle lievi variazioni di colore rispetto ai campioni forniti dall'azienda. I colori visualizzati sono puramente indicativi e possono variare rispetto alla realtà. Rivolgersi ad EFORMA o al proprio rivenditore di fiducia per ricevere maggiori informazioni. EFORMA si riserva di apportare modifiche e/o migliorie di carattere tecnico ed estetico ai propri modelli e prodotti in qualsiasi momento e senza preavviso. / *Attention: the final product may show slight variations in colour compared to the samples supplied by the company. The colours displayed are indicative and can vary in reality. Please contact EFORMA or your preferred retailer for more information. EFORMA reserves the right to change and/or apply technical and esthetical improvements to its models and products at any time without any notice.*

## Metallo/Metal

I metalli della nostra collezione vengono verniciati a polvere così da rivestire le nostre superfici a scopo decorativo e protettivo. Lo spessore finale della verniciatura a polveri, risulta particolarmente elevata contribuendo ad una serie di rilevanti vantaggi sul prodotto verniciato: resistenza meccanica, resistenza agli agenti corrosivi, scarsa infiammabilità, precisione nell'applicazione. Le verniciature a polveri utilizzate sono totalmente atossiche e prive di solventi, per questo motivo la verniciatura a polveri è una lavorazione ECO-FRIENDLY, a bassissimo impatto ambientale. Disponibile la versione cromata dove il metallo o l'alluminio vengono rivestiti di cromo, conferendogli così durezza, resistenza chimica e resistenza all'ossidazione. / *The metals in our collection are powder coated in order to coat our surfaces for decorative and protective purposes. The final thickness of the powder coating is particularly high contributing to a series of advantages for the painted product: mechanical resistance, resistance to corrosive agents, low flammability, precision in the application. The powder coatings used are non-toxic and solvent-free, for this reason powder coating is an ECO-FRIENDLY process, with a very low environmental impact. The chrome version is available where the metal or aluminum is coated with chrome, giving it hardness, chemical resistance and resistance to oxidation.*



V01 - Nero/Black



V02 - Bianco/White



V03 - Antracite/Anthracite



V04 - Titanio/Titanium



V05 - Bronzo/Bronze



V06 - Oro/Gold



CRO - Cromo/Chrome



CRN - Cromo Nero/  
Black Chrome



ASP - Alluminio Spazzolato/  
Polished Aluminium



VS6 - Oro spazzolato/  
Brushed Gold

## Cristallo/Glass

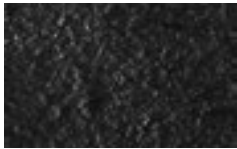
I cristalli utilizzati da EFORMA vengono temprati come richiedono e prescrivono le norme antinfortunistiche. Le lastre di vetro colorato, soprattutto nelle superfici più ampie, possono presentare dei piccoli puntini che sono dovuti alle caratteristiche di lavorazione, ai processi di verniciatura ad alte temperature ed a reazioni naturali del cristallo. Tali irregolarità non possono in alcun modo essere considerati difetti ma naturali variazioni in un processo di lavorazione molto sofisticato e delicato. / *The glasses used by EFORMA are tempered as required and prescribed by accident prevention regulations. The sheets of colored glass, especially in larger surfaces, may have small dots that are due to the characteristics of its processing, of the painting process at high temperature and the natural reactions of the crystal. These irregularities can in no way be considered defects but natural variations in a very sophisticated and delicate process.*



CR0 - Cristallo extrachiaro  
trasparente/Extra clear  
transparent glass



CR1 - Cristallo verniciato  
Nero lucido/Glossy Black  
painted glass



R11 - Cristallo martellato  
Nero lucido/Glossy Black  
hammered glass

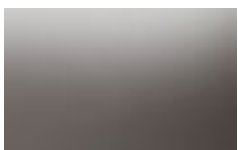


R15 - Cristallo martellato  
Bronzo lucido/Glossy  
Bronze hammered glass

## Specchio/Mirror



CR5 - Cristallo specchiato/  
Mirrored glass



CR3 - Cristallo specchiato  
Fumè/ Fumè mirrored  
glass



CR4 - Cristallo specchiato  
Bronzo/ Bronze mirrored  
glass

## Marmo/Marble

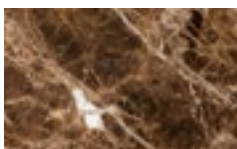
Il marmo naturale che viene utilizzato per le nostre collezioni, deriva da lastre accuratamente selezionate e lavorate facendo così esaltare i suoi colori e i suoi cristalli. Ogni materiale naturale va visto come pezzo unico e le diverse lastre possono presentare variazioni di colore e struttura. / *The natural marble that is used for our collections, comes from carefully selected and processed slabs, thus enhancing its colors and crystals. Each natural material should be seen as a unique piece and the different slabs may present variations in color and structure.*



M01 - Carrara lucido/  
Glossy Carrara



M02 - Nero Marquinia luc./  
Glossy Nero Marquinia



M03 - Emperador lucido/  
Glossy Emperador



M04 - Verde Alpi lucido/  
Glossy Verde Alpi

## Ceramica/Ceramic

La ceramica è realizzata in gres porcellanato accoppiato a un piano in vetro. I piani sono ottenuti con tecniche innovative che li rendono estremamente resistenti ai graffi, all'usura ed alle alte temperature. Molto facile da pulire. / *Ceramic is made of porcelain stoneware coupled with a glass top. The tops are obtained with innovative techniques that make them extremely resistant to scratches, wear and high temperatures, very easy to clean.*



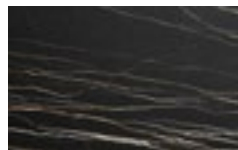
CM1 - Calacatta Gold lucido/  
Glossy Calacatta Gold



CM7 - Calacatta Gold opaco/  
Matt Calacatta Gold



CM2 - Statuario lucido/  
Glossy Statuario



CM3 - Portoro opaco/  
Matt Portoro



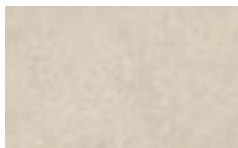
CM4 - Alabastro lucido/  
Glossy Alabastro



CM5 - Onice lucido/  
Glossy Onice



CM6 - Sahara Noir lucido/  
Glossy Sahara Noir



CM8 - Avorio/Avorio



CM9 - Ardesia/Ardesia



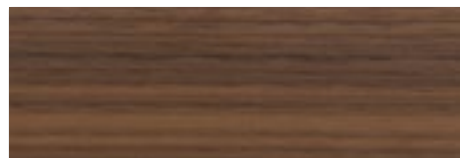
CM10 - Patagonia lucido/  
Glossy Patagonia

## Legno/Wood

Il legno che viene utilizzato è tra i migliori che esistono sul mercato europeo. Viene lavorato con le migliori tecniche garantendo così resistenza e durata. / *The wood which is used is one of the best available in European markets. It is worked with the best techniques guaranteeing resistance and durability.*

### LEGGNO IMPIALLACCIATO/VENEERED WOOD

I piani impiallacciati nelle varie essenze, sono accuratamente selezionati e aggiuntati utilizzando fogli rigati e fiammati. Piccole variazioni di colore testimoniano l'autenticità di ogni singola pianta. Sulla superficie vengono applicate vernici opache trasparenti. / *The veneered tops in their various essences, are carefully selected and added by using striped and flamed sheets. Small variations of color testify to the authenticity of each plant. Transparent opaque varnishes are applied to the surface.*



NC - Noce Canaletto/Canaletto Walnut



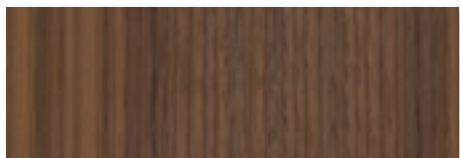
FNR - Frassino tinto Nero/Black stained Ash



FTM - Frassino tinto Testa di Moro/  
Dark Brown stained Ash

### LEGGNO MASSELLO/SOLID WOOD

Il legno utilizzato è un materiale di pregio che si caratterizza principalmente per la resistenza all'usura e per l'estetica. Durante il suo ciclo di crescita, sviluppo e maturazione, il legno si evolve nelle sue qualità come il cambio nel colore, nei nodi, e nelle vene. Essendo un materiale vivo, e naturale, può presentare delle variazioni di vene e di tonalità. / *The wood used is a valuable material that is mainly characterized by its wear resistance and its aesthetics. During its cycle of growth, development and maturation, the wood's qualities. Evolve showing a change in color, in the knots, and in the veins. Being a living, natural material, it can present variations in veins and shades.*



FVC - Frassino tinto Noce Canaletto/  
Canaletto Walnut stained Ash



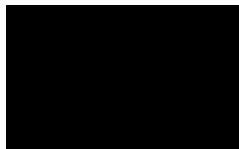
FNR - Frassino tinto Nero/Black stained Ash



FTM - Frassino tinto Testa di Moro/  
Dark Brown stained Ash

## Laccato/Lacquered

I laccati sono composti da un pannello in MDF (medium Density Fibre Board) verniciato su entrambi i lati. / *Lacquered products are made of a MDF (medium Density Fibre Board) painted panel on both sides.*



L01 - Nero opaco/  
Matt Black



L03 - Antracite opaco/  
Matt Anthracite



L04 - Titanio opaco/  
Matt Titanium



L05 - Bronzo opaco/  
Matt Bronze



L07 - Bronzo spazzolato/  
Brushed Bronze